

Počet bodov:

Kód žiaka:

Opravoval:

Kontroloval:

1. Danka, Janka, Mirka, Veronika rady hrajú florbal. Telocvikár môže vybrať na súťaž len dve. Koľko možností má na výber?

- A. 4 B. 6 C. 12 D. 24

2. Do klobúka sme vložili lístky označené číslami od 1 do 20. Náhodne vytiahneme jeden lístok. Aká je pravdepodobnosť, že vytiahneme prvočíslo?

- A. 20 % B. $\frac{2}{5}$ C. $\frac{7}{20}$ D. 50 %

3. V závode pracuje 344 žien. Zvyšných 57 % zamestnancov sú muži. Koľko zamestnancov má závod?

- A. 600 B. 700 C. 800 D. 900

4. Štyrom kravám vystačí 16 vriec sena na 5 dní. Koľko vriec by potrebovalo 5 kráv na 6 dní?

- A. 20 B. 24 C. 120 D. 480

5. Vynásobiť cenu výrobku jednou štvrtinou, znamená:

- A. zvýšiť ju o 25 %
B. znížiť ju o 25 %
C. znížiť ju o 75 %
D. zvýšiť ju o 50 %

6. Tety kuchárky napiekli 2 400 koliesok z lineckého cesta. Tri osminy z nich podali k obedu v školskej jedálni. Zvyšné kolieska rozdelili v pomere 7 : 8 : 15 do škôlky, domovu dôchodcov a do nemocnice. Koľko koliesok dali do domova dôchodcov ?

- A. 250 B. 400 C. 600 D. 750

7. Ktoré najmenšie štvorciferné číslo je deliteľné 3 a súčasne 5?

8. Tréner povedal piatim hráčom, aby sa zoradili podľa výšky.

Ján nie je najnižší a nestojí vedľa Petra.

Tomáš je najvyšší a nestojí vedľa Jána.

Marek je vyšší ako Peter.

Karol stojí veľa Tomáša.

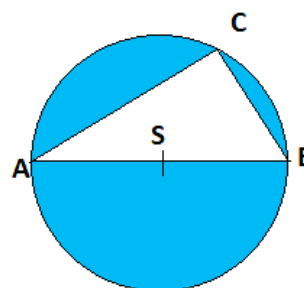
Kto je najnižší?

Text pokračuje na druhej strane

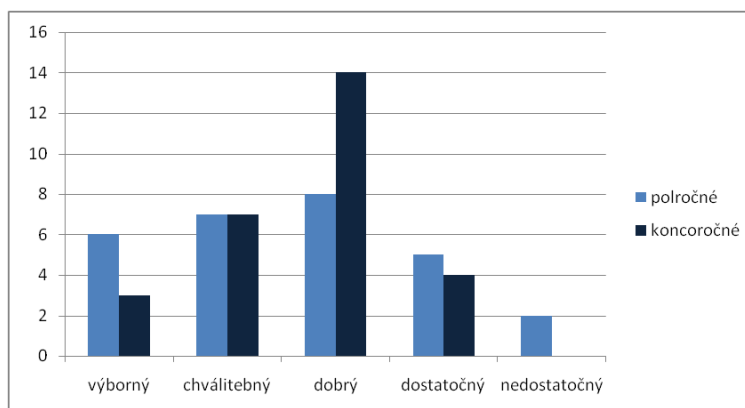
9. Neznáme číslo zväčším o 2 a výsledný súčet vynásobím piatimi. Nakoniec výsledný súčin zmenším o 12 a dostanem najväčší spoločný deliteľ čísel 9 a 12. Aké je neznáme číslo?

10. Aký je objem kocky, ktorej jedna stena má obsah 16 cm²?

11. Trojuholníku ABC je opísaná kružnica so stredom v bode S a polomerom 5 cm. Vypočítajte obsah vyfarbenej časti kruhu, ak $|AC| = 8$ cm.



12. Graf znázorňuje výslednú známku z matematiky žiakov v triede 9. B na polroku a na konci roka. Aká bola priemerná známka z matematiky na polroku?



13. Aký je polomer kružnice, ak jej tetiva má dĺžku 60cm a vzdialenosť tetivy od stredu kružnice je 16 cm?

14. Vypočítajte koreň rovnice: $\frac{8x-1}{5} - \frac{3-2x}{4} = 2x-1$

Koniec textu